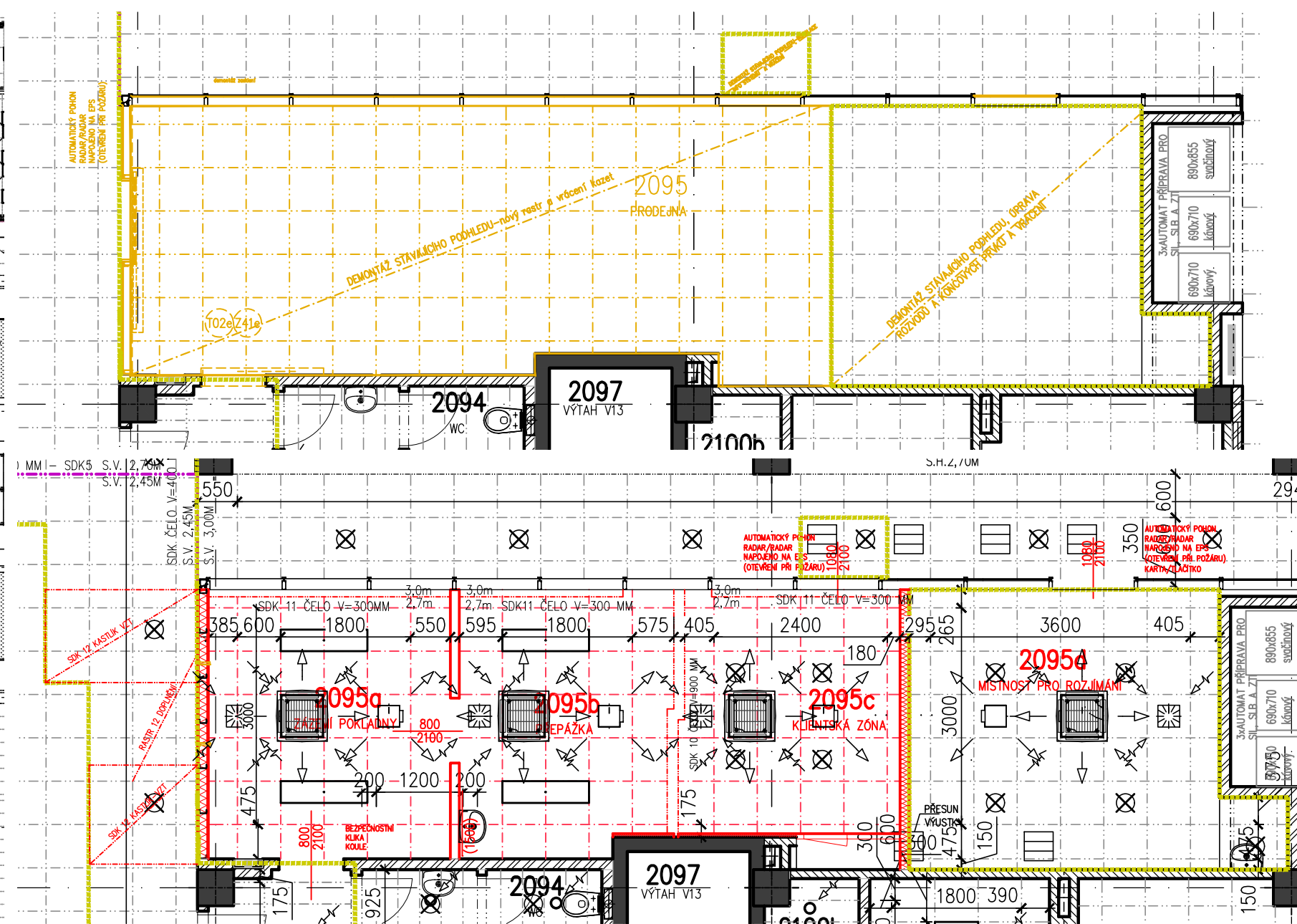


LEGENDA PODHLEDŮ

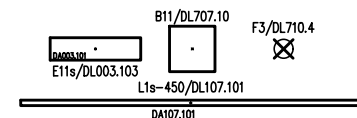
----- DEMONTÁŽ PODHLEDŮ
- - - - - STÁVAJÍCÍ PODHLEDY

RASTR **R12** – AKUSTICKÝ RASTROVÝ PODHLED S VYSOKÝMI NÁROKY NA DOBRou AKUSTIKU PROSTORU, SROZUMITELNOST ŘEČI A POŽADAVKEM NA SNADNOU DEMONTOVATELNOST STROPNÍCH PANELŮ.

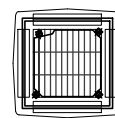
- ŠIROKOPÁSMOVÝ AKUSTICKÝ MINERÁLNÍ PODHLED, ODOLNÝ PROTI ČIŠTĚNÍ ZA MOKRA I SUCHA.
- PANEL SNADNO DEMONTOVATELNÝ POSUNEM ŠIKMO NAHORU A SMĚREM DOLŮ.
- KOEFICIENT POHLTIVOST $\alpha_{w,min}$ = 0,9, AKUSTICKÁ ABSORBČNÍ TŘÍDA A.
- PODHLED SE SKRYTÝM NOSNÝM SYSTÉMEM, POTLAČUJÍCÍ VIDITELNÉ SPÁRY V OBOU SMĚRECH. VIDITELNÁ SPÁRA Š.4 MM TVOŘENÁ SKOSENÍM HRAN DESEK. HRANY MUSÍ BÝT OSTRÉ A JASNĚ DEFINOVANÉ POMOCÍ SYSTÉMOVÝCH VYMEZOVAČŮ. ANTIKOROZNÍ ROŠT TŘÍDY C1 – BILÝ.
- ROZMĚR PANELU 1200x1200x20 MM, BARVA PANELU BÍLÁ (NCS S0500–N).
- OSAZENÉ PRVKY PROFES DO PODHLEDU SE SPODNÍ MONTÁŽÍ (ÚROVEŇ STEJNÁ JAKO SPODNÍ ÚROVEŇ PODHLEDU).



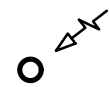
LEGENDA PODHLEDOVÝCH PRVKŮ



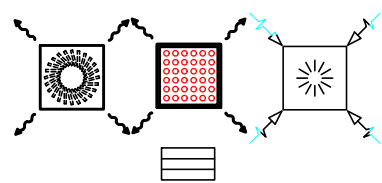
STROPNÍ SVÍTIDLA ZAPUŠTĚNÁ DO PODHLEDU DLE PD ELEKTRO



CHLADICÍ PODHLEDOVÁ KAZETOVÁ JEDNOTKA DLE PD VZT



TALÍŘOVÝ VENTIL DLE PD VZT



VÝÚSTKA VZDUCHOTECHNIKY, DLE PD VZT

LEGENDA MÍSTNOSTÍ 2.NP

Č.M.	NÁZEV MÍSTNOSTI	PLOCHA (M2)	DRUH PODLAHY	POVRCH STĚN	STROP / PODHLED	S.V. PODHL.
2093	PŘEDSÍŇ WC	1,5	KERAMICKÁ DLAŽBA	D10 KER. OBKLAD DO PODHL.	N4 RASTR 5	2,50
2094	WC	1,4	KERAMICKÁ DLAŽBA	D10 KER. OBKLAD DO PODHL.	N4 RASTR 5	2,50
2095a	ZÁZEMÍ POKLADNY	12,5	PVC	P14V POHL. STĚRKA KERAM. OBKLAD	N7/N1b RASTR 12 SDK 10	2,7/3
2095b	PŘEPÁŽKA	11,4	PVC	P14V POHL. STĚRKA KERAM. OBKLAD	N7/N4/N1b RASTR 12 SDK ČELO	2,7/3
2095c	KLIENTSKÁ ZÓNA	10,3	PVC	P14V POHL. STĚRKA KERAM. OBKLAD	N7/N1b RASTR 12 SDK ČELO	2,7/3
2095d	MÍSTNOST PRO ROZJÍMÁNÍ	17,7	PVC	P14V POHL. STĚRKA	N7/N1b RASTR 12	3,00
2096	CHODBA	6,0	PVC PROTISKLUZNÉ	P18 NÁTĚR	N1b/N4 RASTR 3	2,50

LEGENDA SDK KONSTRUKCE

2xRIGISTABIL SDK 10
ZAVĚŠENÁ BEZPEČNOSTNÍ SVISLÁ STĚNA, JEDNODUCHÁ KONSTRUKCE, DVOJITĚ OPLÁŠTĚNÁ, CELKOVÁ TL.150mm
PROFIL CW+UW 100, TEPELNÁ IZOLACE 100mm (OBJEMOVÁ HMOTNOST 15kg/m³)
3.40.06 RC3 (SK 14 RC3)
SÁDROKARTONOVÁ KONSTRUKČNÍ DESKA ZE SPECIÁLNÍHO SÁDROVÉHO JÁDRA VYZTUŽENÉHO SKLENĚNÝMI VLÁKNY A OBALENÉHO SILNÝM PAPIROVÝM KARTONEM
TYPU DFRIEH2 (RIGISTABIL) V SOULADU S EN 520. SKLÁDÁ SE LICOVÝ PAPIR JE PŘÍRODNÍ BARVY– SVĚTLÉ ŠEDO–BĚŽOVÉ. PEVNOST V OHYBU A TVRDOST POVRCHU JSOU VÝRAZNĚ VÝŠÍ NEŽ U STANDARDNÍHO SÁDROKARTONU. DESKY RIGISTABIL JSOU OHNIVZDORNÉ A IMPREGNOVANÉ.

1xRF (DF) SDK 11
ZAVĚŠENÝ SVISLÁ STĚNA Z NOSNÉ KONSTRUKCE, CELKOVÁ TL.100 mm
PROFIL R–CW 75, DESKY 2x 12,5MM
3.90.00 (SK 12)
SÁDROKARTONOVÁ DESKA
DRUH RF (DF)–TL. 12,5 MM

1xRF (DF) SDK 12
SDK KASTLÍK Z NOSNÉ KONSTRUKCE A PODHLEDU NA OPLÁŠTĚNÍ VZT, CELKOVÁ TL.100 mm
PROFIL R–CW 75, DESKY 2x 12,5MM
3.90.00 (SK 12)
SÁDROKARTONOVÁ DESKA

POZNÁMKA

- PŘI PROVÁDĚNÍ JE NUTNO POSTUPOVAT DLE PLATNÝCH ČSN A TECHNOLOGICKÝCH PRAVIDEL S OHLEDEM NA VŠECHNY PLATNÉ PŘEDPISY BOZP
- POKUD DOJDE PŘI PROVÁDĚNÍ K NEJASNOSTEM NEBO NEPŘEDVÍDANÝM OKOLNOSTEM JE NUTNO NEPRODLENĚ INFORMOVAT PROJEKTANTA A UPŘESNIT DALŠÍ POSTUP PRACÍ
- VEŠKERÉ VÝROBKY A TECHNICKÁ ŘEŠENÍ A DÍLČÍ DETAILS JE NUTNÉ REALIZOVAT DLE TECHNOLOGICKÝCH PRAVIDEL PRO JEJICH ZPRACOVÁNÍ VYDANÝCH VÝROBCEM
- VŠECHNY HORIZONTÁLNÍ ÚSKOKY PODHLEDU PROVEDENY HLADKÉ ZE SÁDROKARTONOVÝCH DESEK, NÁPOJENÍ SÁDROKARTONU A RASTROVÉHO PODHLEDU SYSTÉMOVÝM ŘEŠENÍM
- VYBRANÉ PODHLEDY BUDOU Z HORNÍ STRANY ZASPONKOVÁNY
- DO PODHLEDU BUDOU OSAZOVÁNA SVÍTIDLA, POČET A UMÍSTĚNÍ – VIZ. PROJEKT ELEKTRO, VÝÚSTKY VZT POTRUBÍ, POČET A UMÍSTĚNÍ – VIZ. PROJEKT VZDUCHOTECHNIKY
- V SÁDROKARTONOVÝCH PODHLEDECH BUDOU OSAZENY V MÍSTECH ARMATUR UT, ZTI, VZT ČI POŽÁRNÍCH UCPÁVEK SYSTÉMOVÁ REVIZNÍ DVÍŘKA O ROZMĚRU 300x300 MM, 600x600 MM, SKUTEČNÉ UMÍSTĚNÍ BUDE UPŘESNĚNO PŘI REALIZACI. PO OSAZENÍ OZNAČIT POPISEM TYPU ARMATURY
- DODRŽENÍ VŠECH PARAMETRŮ UVEDENÝCH V TECHN. SPECIFIKACÍCH PODHLEDŮ NUTNO DEKLAROVAT CERTIFIKÁTY A ATESTY PLATNÝMI V ČR



GENERÁLNÍ PROJEKTANT

PENTA PROJEKT s.r.o.
Mrštíkova 1166/12
586 01 Jihlava
IČ: 479 16 621
+420 567 312 451
www.pentaprojekt.cz
penta@penta.ji.cz

INVESTOR

Nemocnice Pardubického kraje a.s.
Pardubický, Kyjevská 44
532 03 Pardubice
IČ: 275 20 536

HLAVNÍ ARCHITEKT PROJEKTU
ing. arch. Jaromír Homolka, CSc.

HLAVNÍ INŽENÝR PROJEKTU
ing. Viktor Šlapal

ZPRACOVATEL ČÁSTI PD

PENTA PROJEKT s.r.o.
Mrštíkova 1166/12
586 01 Jihlava
IČ: 479 16 621
+420 567 312 451
penta@penta.ji.cz

ČÍSLO VÝKRESU

D1.01.1-08p

ČÍSLO ZAKÁZKY

2024-06

REVIZE

R00

STUPEŇ PD

DPS

D1.01 Centrální urgentní příjem
D1.01.1 ASR

VEDOUCÍ PROJEKTANT
ing. arch. Jaromír Homolka, CSc.

VYPRACOVAL
ing. Martin Kubelka

KONTROLOVAL
ing. Jiří Brož

NÁZEV VÝKRESU

Půdorys 2.NP-podhledy

MĚŘÍTKO

1 : 100

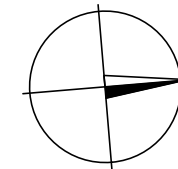
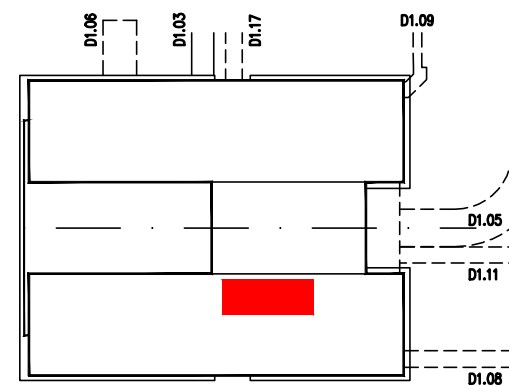
FORMÁT

3x A4

DATUM

5 / 2024

TENTO VÝKRES A JEHO DETAILS JSOU MAJETKEM ZHOTOVITELE A NESMÍ BÝT POUŽIT CELÝ ANI Z ČÁSTI BEZ JEHO PÍSEMNÉHO SOUHLASU (DLE ZÁKONA č. 121/2000 Sb.)



PŮDORYS 2.NP